
CATÀLEG D'ENTITATS I SERVEIS





Projecte
d'Intervenció
Comunitària
de Ponent



Ajuntament  de Palma

Natzaret

**CATÀLEG D'ENTITATS
I SERVEIS DE SANT
AGUSTÍ-CALA MAJOR**

**CATÁLOGO DE ENTIDADES
Y SERVICIOS DE SANT AGUSTÍ-
CALA MAJOR**



SERVEIS

— CALA MAJOR - SANT AGUSTÍ —



SERVEIS MUNICIPALS

- Poliesportiu Rudy Fernández
- Servei Dinamització jove 'DINAMO'
- Casal de barri Sant Agustí



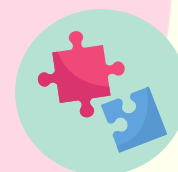
SERVEIS D'EDUCACIÓ

- CEIP Gènova
- Fundació Natzaret
- Centre socioeducatiu Can Tàpera
- Col·legi BIC Sant Agustí (Balears International College)



SERVEIS DE SALUT

- Centre de salut St. Agustí - Cas Català



ASSOCIACIONS SENSE ÀNIM DE LUCRE

- Associació de veïns de Cala Major i St. Agustí
- Associació de gent gran de St. Agustí



ONG

- Càritas



ALTRES

- Fundació Miró Mallorca



AVV CALA MAJOR



C/ de Margaluz, 30. 07015 Palma

FINALITAT

- Vetllar pel manteniment que s'organitza al barri.
- Realitzar les peticions necessàries a les administracions per a la millora del barri.
- Respondre a les necessitats dels residents.

ACTIVITATS I SERVEIS

- Participació en totes les activitats que s'organitzen al barri.
- Treball en xarxa amb altres associacions de veïns i gent gran del barri.
- Participar en la comissió de participació del barri, grup de dinamització, festes comunitàries i grups de treball de millores a l'entorn.

HORARI

Divendres de matí (horari a consultar).

RESPONSABLE

- **President:** Joan Vives 630 41 30 10

OBSERVACIONS

- **Adreça electrònica:** calamajor2019@gmail.com



AVV CALA MAJOR- SANT AGUSTÍ



C/ de Margaluz, 30. 07015 Palma

FINALITAT

- Vetllar per la conservació i la millora del barri
- Atendre les necessitats dels residents
- Mantenir una comunicació fluida amb l'Ajuntament, les administracions públiques i les altres associacions i entitats del barri.

ACTIVITATS I SERVEIS

- Participació en totes les activitats que s'organitzen al barri que poden contribuir a aconseguir els objectius plantejats.
- Treball en xarxa amb les altres associacions de veïns i gent gran del barri.
- Participació a la comissió de participació del barri, grup de dinamització i festes comunitàries i grup de treball de millores a l'entorn.

HORARI

A consultar amb el Casal de Barri o la presidenta.

RESPONSABLE

- **Presidenta:** Awi 617 84 55 75
- **Vocal:** Francisca Bennàssar 656 96 54 22

OBSERVACIONS

- **Adreça electrònica:** aav.santagusti@gmail.com



ASSOCIACIÓ DE GENT GRAN DE SANT AGUSTÍ



C/ de Margaluz, 30. 07015 Palma

FINALITAT

- Connectar les persones majors i afavorir la comunicació entre elles.
- Afavorir activitats que generin ocupació i contacte entre les persones majors.
- Assessorar les persones majors en els seus drets i procediments per fer reclamacions a les administracions.
- Vetllar pel bon manteniment del barri.

ACTIVITATS I SERVEIS

- Activitats d'oci i manualitats els dijous al Casal de Barri de St Agustí .
- Realització de reivindicacions del barri al costat de l'AW. de Cala Major – St Agustí i l'AW. de Cala Major, Son Matet i 3^a edat
- Participació a la comissió de participació del barri, la comissió de gent gran i grup de treball de millores dins l'entorn

HORARI

Horari a consultar. Casal de St Agustí

RESPONSABLE

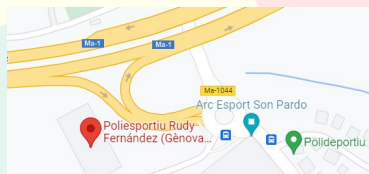
- **Presidenta:** Francisca Mulet
- **Vicepresident:** Carlos González
- **Vocal:** Frank George 649 15 08 72
- **Secretari:** Manolo Gordo 616 43 53 20

OBSERVACIONS

- **Adreça electrònica:** fgshort@gmail.com



POLIESPORTIU RUDY FERNÁNDEZ



Camí de Gènova a Sant Agustí, 2, 07015 Palma, Illes Balears

FINALITAT

El poliesportiu pertany a l'Ajuntament de Palma, i ofereix una gran varietat d'activitats acostant l'esport als barris de St Agustí, Cala Major i Gènova.

Les instal·lacions compten amb una piscina climatitzada, gimnàs i pista esportiva.

ACTIVITATS I SERVEIS

- **Activitats per a adults:** aquasalut, aquagym, natació, natació correctiva, manteniment, pilates, ioga i gimnàstica fitness.
- **Activitats infantils:** natació.
- **Escola municipal:** gimnàstica rítmica.

Per a més informació sobre les activitats, horaris i preus podeu consultar la web ime.palma.cat

HORARI

L'horari al públic és el següent:

- **De dilluns a divendres:** de 8.00h a 22.30h
- **Dissabtes:** de 8.00h a 22.00h
- **Diumenges i festius:** de 8.00h a 15.00h

*Els espais públics es tancaran mitja hora abans del tancament per a poder dutxar-se.

OBSERVACIONS

- **Telèfon de contacte:** 971708541



FUNDACIÓ NATZARET



Av. Joan Miró, 101. 07015 Palma

FINALITAT

La Fundació Natzaret té com a objectiu promoure l'educació integral dels menors, joves i persones que es troben en situació de vulnerabilitat social per tal de transformar i millorar les seves situacions personals, presents i futures.

ACTIVITATS I SERVEIS

- Servei d'Habilitació i teràpia Ocupacional per a persones amb discapacitat física adquirida.
- Servei d'acolliment residencial bàsic per a la infància i adolescència.
- Servei d'acolliment residencial especial per a persones menors d'edat amb trastorns de conducta.
- Programa d'Autonomia Personal que compta amb 25 places d'habitatge per a joves extutelats entre 18-25 anys.
- Programa d'inserció i orientació laboral per a joves tutelats i extutelats d'entre 16 i 25 anys.
- Projecte d'acolliment i acompanyament per a la joventut extutelada que queda fora dels programes d'emancipació (Portal Obert).
- Equip de Suport; projecte complementari al programa de Portal Obert que va dirigit a la població extutelada que queda fora dels programes d'emancipació i que es troben en una situació vulnerable i amb falta d'oportunitats.
- Programa de Competències familiars que treballa per a millorar la competència parental.
- Projecte de teràpia assistida amb animals (EDUCANT).
- Programa de CaixaProInfància on es treballa per a la promoció i el desenvolupament integral de la infància en situació de pobresa i vulnerabilitat.
- Programa que treballa la intervenció dins la comunitat dels diferents barris del sector Ponent de Palma, amb la finalitat de trobar solucions a les diferents problemàtiques i dificultats socials que hi ha al territori (SAC).

HORARI

Horari oficines: dilluns a dijous de 8h a 15h, divendres de 8h a 13h

RESPONSABLE

Persona de contacte: Gerent-Director de la Fundació Natzaret: Guillem Cladera Coll.

OBSERVACIONS

Telèfon de contacte: 971 73 06 06 **FAX:** 971 28 41 47 **Info:** www.fundacionatnaret.org



SERVEI DE DINAMITZACIÓ JOVE DINAMO



Seu principal: C/ de José Diego, s/n. 07008, Palma.
Servei descentralitzat per a tots els barris de Palma.

FINALITAT

Dinamo és el Servei de Dinamització Jove de l'Àrea de Joventut de l'Ajuntament de Palma i té com a objectiu fomentar la participació dels joves de Palma, especialment a les seves barriades i atenent a uns models democràtics i saludables.

L'àmbit territorial del Servei Dinamo és el municipi de Palma. Com que es tracta d'un servei de dinamització del lleure de joves als barris, l'activitat principal del Servei es prestarà a les diverses instal·lacions de les que disposa l'ajuntament als diferents barris de Palma (escoles, instal·lacions esportives, etc.) i als espais públics de la ciutat (places, parcs, etc.) en funció de programacions, disponibilitats i demandes.

Les iniciatives i serveis de Dinamo van dirigides a la població jove de 14 a 30 anys de Palma, i excepcionalment, a joves de 12 i 13 anys.

ACTIVITATS I SERVEIS

- Programa de dinamització sociocultural.
- Programa de suport a les iniciatives juvenils.
- Programa d'informació i difusió.

HORARI

De dimarts a dissabte de 9.00h a 17.00h o horabaixes de 13.00h a 21.00h (segons programació).

RESPONSABLE

Àrea de Justícia Social, Feminisme i LGTBI de l'Ajuntament de Palma

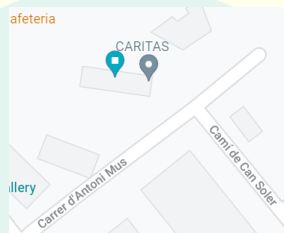
- Jaume Mas, Inspector del Servei Dinamo.
- Elisabet Palau López, directora coordinadora del Servei Dinamo.
- Pep Bosch Serna, tècnic del Servei Dinamo.
- Damià Rebassa, dinamitzador de la zona ponent.

OBSERVACIONS

- **Info:** www.equipedinamo.cat
- **Telèfon - Whatsapp:** 630 87 76 10 - Tel 630314703



CÀRITAS



Càritas Cala Major: c. d'Antoni Mus, 5. 07015 Palma
Càritas Sede Central: c. del Seminari, 4.

FINALITAT

L'entitat té com a finalitat promoure, orientar i coordinar l'acció de la caritat i la justícia social de l'Església de Mallorca, tenint una especial dedicació a l'atenció de les persones més vulnerables, empobrides i excloses.

Càritas compta amb una àmplia presència i compromís en el territori, i un model d'intervenció propi basat en l'acompanyament de les persones. Per tant, treballen de forma organitzada i coordinada en programes i projectes específics, així com en l'anàlisi de la realitat per a descobrir i denunciar les causes de situacions de vulnerabilitat i exclusió.

ACTIVITATS I SERVEIS

- Atenció individual i familiar mitjançant entrevista.
- Classes de castellà i grup d'activitats per a la ciutadania. (es farà mitjançant inscripció per motius d'aforament)

HORARI

Atenció al públic: divendres de 9:00h a 12:00h.

RESPONSABLE

Treballadora Social: Paola Maddonni.

OBSERVACIONS

Telèfon de contacte: 971 71 72 89



FUNDACIÓ MIRÓ MALLORCA



C/ de Saridakis, 29. Cala Major, 07015 Palma

FINALITAT

La Fundació Miró Mallorca és una institució cultural fonamentada en les obres que l'artista va fer arribar als ciutadans de l'illa. Aquesta institució et permet descobrir l'art de Joan Miró i estudiar el procés creatiu en el lloc on hi va residir i treballar durant gairebé 30 anys.

Amb vocació de servei públic i un enfocament interdisciplinari, la fundació desitja convertir-se en un espai de coneixement, vincle social i participació, tant a nivell local com internacional. Es tracta d'un centre apropiat per a la creació artística contemporània i per a reflexionar sobre l'entorn on s'hi troba diversitat de temes vinculats a l'obra de Joan Miró.

ACTIVITATS I SERVEIS

A la web **www.miromallorca.com** hi trobareu totes les activitats que es realitzen a la Fundació. A més d'organitzar exposicions, també s'hi organitzen tallers, cursos, visites, audiovisuals, arts escèniques, debats, etc.

Activitats per a grups, famílies, públic escolar i públic en general.

HORARI

- Dimarts, dimecres, dijous, divendres i dissabte de 10 a 18h.
- Diumenges i festius de 10 a 15h.
- Dilluns tancat.

RESPONSABLE

- **Director de la Fundació:** Francisco Copado Carralero
- **Responsable del departament d'educació i activitats:** Alejandro Ysasi.
alejandro.deysasi@miromallorca.com

OBSERVACIONS

Adreça electrònica: info@miromallorca.com

Telèfon de contacte: 971 70 14 20



CENTRE DE SALUT SANT AGUSTÍ- CAS CATALÀ



Carrer de Nicolau Alemany, 1, 07015 Palma

FINALITAT

El Centre Sanitari d'Atenció Primària és responsable d'atenció a la salut de la població de la zona de Cala Major – Sant Agustí. Els i les professionals sanitaris i no sanitaris atenen la població prevenint i curant en les malalties, realitzant diagnòstics, tractament i acompanyament en totes les etapes de la vida. També realitzen atenció comunitària i participació amb les entitats de la zona.

ACTIVITATS I SERVEIS

- Programa d'atenció domiciliària.
- Programes d'atenció als malalts crònics: hipertensió, diabetis, hiperlipèmies, obesitat, malalties respiratòries, etc.
- Consulta d'infermeria (adults i pediatria).
- Educació individual: intervenció avançada individual de deshabituació tabàquica, etc.
- Unitat d'atenció administrativa: informació i atenció a l'usuari; citació en consultes mèdiques, d'infermeria, llevadores i especialistes; visat de receptes; targeta sanitària, etc.
- Control d'anticoagulació oral (SINTROM).
- Consulta de pediatria i atenció al nen.
- Extracció de sang i recollida d'altres mostres per a analítica.
- Consulta de medicina de família.
- Atenció a la dona: planificació familiar, diagnòstic i seguiment de l'embaràs, diagnòstic precoç del càncer de cèrvix i endometri, atenció al climateri, etc.
- Activitats preventives i promoció de la salut: vacunacions als nens (centres i escoles), vacunació antigripal, antitetànica i contra l'hepatitis B.

HORARI

- **Dilluns a dijous:** de 8h a 20h.
- **Divendres:** de 8h a 15h.

RESPONSABLE

- **Coordinador de centres:** Vicenç Juan Verger.
- **Coordinadora d'infermeria:** Elena García Salom.
- **Responsable d'admissió:** Elmira Lahsen Bejarin.

OBSERVACIONS

Telèfon de contacte: 971 70 32 33



CEIP GÈNOVA



C/ del Barranc, 2. Gènova. 07015 Palma

FINALITAT

Centre d'Educació Infantil i Primària per a alumnat de 3 a 12 anys.

ACTIVITATS I SERVEIS

- Educació infantil
- Educació primària
- Activitats extraescolars de 15h a 17h
- Escoleta matinerà de 7:45h a 9h
- Menjador de 14h a 16h
- Transport escolar
- APIMA

HORARI

L'horari del centre és de 9h a 15h.

RESPONSABLE

EQUIP DIRECTIU

- **Directora:** Catina Martí Reus.
- **Secretària:** Eva Cañellas Aldaz.

OBSERVACIONS

Podeu contactar amb el centre de manera presencial, sol·licitant cita prèvia al telèfon
971 40 00 01.

Per a qualsevol consulta podeu escriure un correu electrònic a **ceipgenova@educaib.eu.**



CASAL DE BARRI SANT AGUSTÍ



C/ de Margaluz, 30. 07015 Palma

FINALITAT

Programar i gestionar una oferta de caràcter lúdic pel barri de Sant Agustí. Desenvolupar una línia de caràcter comunitari amb els agents de la comunitat.

ACTIVITATS I SERVEIS

- Tallers formatius en els àmbits de la creativitat, activitat física, tècniques orientals, educació, com per exemple: Pilates, relaxació, anglès, pintura, zumba, estiraments, customització de roba.
- Realització d'activitats puntuals obertes a la ciutadania
- Establiments de contactes i relacions amb els diferents agents del barri, per anar definint futures col·laboracions.

Les inscripcions a les activitats es realitzen al mes de setembre, ja que els tallers s'inicien al mes d'octubre, i es renoven trimestralment. Al juliol es duen a terme activitats d'un mes.

HORARI

Horari: De dilluns a divendres, de 17 a 21h.

OBSERVACIONS

- Població que atén: persones majors de 16 anys o menors de 16 acompanyats d'una persona adulta, sempre que es consideri adequada la seva assistència per al tipus d'activitat a realitzar.
- El cost de les activitats depèn dels serveis públics establerts per l'Ajuntament de Palma.

Telèfon de contacte: 971 40 46 98



CENTRE SOCIOEDUCATIU CAN TÀPERA



Carrer de Can Tàpera, 5. Sant Agustí. Palma. 07015

FINALITAT

Treballar amb infants i adolescents per a contribuir a l'aprenentatge i el desenvolupament personal dels nins i nines. Treballar les competències acadèmiques a partir del reforç escolar, desenvolupant les competències emocionals i personals a partir d'activitats d'educació en el lleure. Per a desenvolupar amb èxit la tasca socioeducativa és indispensable la coordinació amb els serveis socials del barri i amb diverses entitats.

ACTIVITATS I SERVEIS

- Reforç educatiu i activitats lúdiques per a joves de 12 a 17 anys.
- Oci preventiu amb nins i nines de 6 a 11 anys.
- Colònies d'estiu.
- Campaments d'estiu.

HORARI

Dilluns, dimecres i dijous de 17.00h a 20.00h.

RESPONSABLE

Directora de la Fundació Pere Tarrés: Maribel Trujillo.

OBSERVACIONS

Correu electrònic: cs.cantapera@peretarres.org

Les activitats s'organitzen en col·laboració amb CMSS Ponent i CaixaProInfància



COL·LEGI BIC SANT AGUSTÍ (BALEARES INTERNATIONAL COLLEGE)



Carrer de Marià de Villangómez, 17, 07015 Palma

FINALITAT

Balears International College, Sant Agustí, es troba a una zona residencial de gran prestigi a la costa sud de Mallorca. Aquest centre es localitza a una zona molt ben comunicada, just als afores de Palma. El centre té una capacitat de 160 alumnes, amb edats compreses entre els 2 i els 11 anys.

BIC disposa de magnífiques instal·lacions amb aules amples, molt lluminoses i ben equipades, a més d'instal·lacions específiques com la biblioteca i les sales de música i art. També s'hi troben zones de joc segures i cada grup d'edat disposa del seu propi espai en relació a l'edat.

ACTIVITATS I SERVEIS

L'espai amb el que comptem, té vistes a la mar. Fan ús del centre esportiu per classes de natació, i comptem amb accés a l'escola forestal de la zona, a més de fer un bon ús de la platja i del club de vela de Cala Nova. També comptem amb dues aules específiques per idiomes, especialment espanyol, català i alemany. En general, compta amb classes a l'aire lliure, zona de joc pels més petits amb sòl blà, ampli menjador.

HORARI

- **Escola diürna:** 08:45h - 15:45h.
- **Activitats extraescolars:** 15:45h - 17:00h tots els dies.

OBSERVACIONS

- **Número telèfon:** 971 403 161
- **Correu electrònic:** office.san@balearesint.net

Admissions:

- **Correu electrònic:** admissions.sanagusti@balearesint.net
- **Adreça:** Calle de Marià Villangómez, 17, Sant Agustí, 07015, Palma De Mallorca



SERVICIOS

— CALA MAJOR - SANT AGUSTÍ —



SERVICIOS MUNICIPALES

- Servicio de dinamización joven 'DINAMO'
- Polideportivo Rudy Fernández
- Casal de Barri San Agustín



SERVICIOS DE EDUCACIÓN

- CEIP Génova
- Fundación Natzaret
- Centro socioeducativo Can Tàpera
- Colegio BIC Sant Agustí (Balears International College)



SERVICIOS DE SALUD

- Centro de salud San Agustín - Cas Català



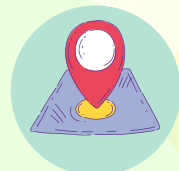
ASOCIACIONES SIN ÁNIMO DE LUCRO

- Asociación de vecinos Cala Major de St. Agustín
- Asociación de gente mayor de St. Agustín



ONG

- Cáritas



OTROS

- Fundació Miró Mallorca



AVV CALA MAJOR



C/ de Margaluz, 30. 07015 Palma

FINALIDAD

- Velar por el mantenimiento de los espacios públicos del barrio.
- Realizar las peticiones necesarias a las administraciones para la mejora del barrio.
- Responder a las necesidades de los residentes.

ACTIVIDADES Y SERVICIOS

- Participación en todas las actividades que se organizan en el barrio.
- Trabajo en red con las otras asociaciones de vecinos y gente mayor del barrio.
- Participación en la comisión de participación del barrio, grupo de dinamización y fiestas comunitarias y grupo de trabajo de mejoras en el entorno.

RESPONSABLE

Presidente: Joan Vives 630 41 30 10

HORARIO

Viernes por las mañanas (horario a consultar).

OBSERVACIONES

Correo electrónico: calamajor2019@gmail.com



AVV CALA MAJOR-SANT AGUSTÍ



C/ de Margaluz, 30. 07015 Palma

FINALIDAD

- Velar por la conservación y la mejora del barrio.
- Atender las necesidades de los residentes.
- Mantener una comunicación fluida con el Ayuntamiento, las administraciones públicas y las otras asociaciones y entidades del barrio.

ACTIVIDADES Y SERVICIOS

- Participación en todas las actividades que se organizan en el barrio que pueden contribuir a conseguir los objetivos planteados.
- Trabajo en red con las otras asociaciones de vecinos y gente mayor del barrio.
- Participación en Iacomisiones de participación del barrio, grupo de dinamización y fiestas comunitarias y grupo de trabajo de mejoras en el entorno.

RESPONSABLE

Presidenta: Awi 617 84 55 75

Vocal: Francisca Bennàssar 656 96 54 22

HORARIO

A consultar con el Casal de Barrio o con la presidenta.

OBSERVACIONES

Correo electrónico: aavv.santagusti@gmail.com



ASOCIACIÓN DE GENTE MAYOR SANT AGUSTÍ



C/ de Margaluz, 30. 07015 Palma

FINALIDAD

- Conectar a las personas mayores y favorecer la comunicación entre ellos.
- Favorecer actividades que generen ocupación y contacto entre las personas mayores.
- Asesorar a las personas mayores en sus derechos y procedimiento para hacer reclamaciones a las administraciones.
- Velar por el buen mantenimiento del barrio.

ACTIVIDADES Y SERVICIOS

Actividad de ocio y manualidades: jueves en el Casal de Barrio de San Agustín.
Realización de reivindicaciones del barrio junto a las AAV de Cala Mayor –San Agustín y la AAV de Cala Major, Son Matet i 3a Edad.
Participación en la comisión de participación del barrio, la comisión de gente mayor y grupo de trabajo de mejoras en el entorno.

RESPONSABLE

Presidenta: Francisca Mulet

Vicepresident: Carlos González

Vocal: Frank George 649 15 08 72

Secretari: Manolo Gordo 616 43 53 20

HORARIO

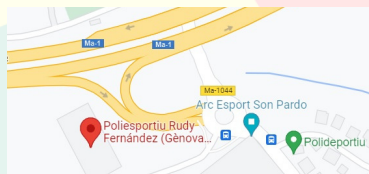
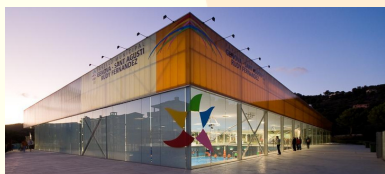
A consultar con el Casal de Barrio o con la persona responsable.

OBSERVACIONES

Correo electrónico: fgshort@gmail.com



POLIDEPORTIVO RUDY FERNÁNDEZ



Camí de Gènova a Sant Agustí, 2, 07015 Palma, Illes Balears

FINALIDAD

El polideportivo pertenece al Ayuntamiento de Palma, ofrece una gran variedad de actividades, acercando el deporte a los barrios de Sant Agustí, Cala Major y Génova. Las instalaciones cuentan con una piscina climatizada, gimnasio, pista de fútbol y pista deportiva.

ACTIVIDADES Y SERVICIOS

- **Actividades para adultos:** aquasalut, aquagym, natación, natación correctiva, mantenimiento, pilates, yoga y gimnasia fitness.
- **Actividades infantiles:** natación
- **Escuela municipal:** gimnasia rítmica

Para más información sobre actividades, horarios y precios pueden consultar la web ime.palma.cat

HORARIO

El horario al público es el siguiente:

- De lunes a viernes: de 8 a 22.30 h
- Sábados: de 8 a 22 h.
- Domingos y festivos: de 8 a 15 h

Los espacios cerrados se cerrarán media hora antes de la hora de cierre para poder ducharse.

OBSERVACIONES

Teléfono de contacto: 971708541

FUNDACIÓN NATZARET



Av. Joan Miró, 101. 07015 Palma

FINALIDAD

La Fundación Natzaret tiene como objetivo promover la educación integral de los menores para transformar i mejorar sus situaciones personales presentes i futuras.

ACTIVIDADES Y SERVICIOS

- Servicio de Habilitación y terapia Ocupacional para personas con discapacidad física adquirida.
- Servicio de acogida residencial básica para la infancia y adolescencia.
- Servicio de acogida residencial especial para personas menores de edad con trastornos de conducta.
- Programa de Autonomía Personal que cuenta con 25 plazas de vivienda para jóvenes extutelados entre 18-25 años.
- Programa de inserción y orientación laboral para jóvenes tutelados y extutelados de entre 16 y 25 años.
- Proyecto de acogida y acompañamiento para la juventud extutelada que queda fuera de los programas de emancipación (Portal Obert).
- Equipo de Apoyo; proyecto complementario en el programa de Portal Abierto que va dirigido a la población extutelada que queda fuera de los programas de emancipación y que se encuentran en una situación vulnerable y con falta de oportunidades.
- Programa de Competencias familiares que trabaja para mejorar la competencia parental.
- Proyecto de terapia asistida con animales (EDUCANT).
- Programa de CaixaProInfància donde se trabaja para la promoción y el desarrollo integral de la infancia en situación de pobreza y vulnerabilidad.
- Programa que trabaja la intervención dentro de la comunidad de los diferentes barrios del sector Ponent de Palma, con el fin de encontrar soluciones en las diferentes problemáticas y dificultades sociales que hay en el territorio (SAC).

HORARIO

Horario de oficinas: lunes a jueves de 8h a 15h, viernes de 8h a 13h.

RESPONSABLE

Persona de contacto: Gerente-Director de la Fundación Natzaret, Guillem Cladera Coll.

OBSERVACIONES

Teléfono de contacto: 971 73 06 06 **FAX:** 971 28 41 47 **Info:** www.fundacionnatzaret.org



SERVICIO DE DINAMIZACIÓN JOVEN DINAMO



Sede principal: C/ de José Diego, s/n. 07008, Palma.
Servicio descentralizado por todos los barrios de Palma.

FINALIDAD

Dinamo es el servicio de dinamización joven del Área de Juventud del Ayuntamiento de Palma y tiene como objetivo fomentar la participación de los jóvenes de Palma, especialmente en los barrios y atendiendo a unos modelos democráticos y saludables.

El ámbito territorial del servicio Dinamo es el municipio de Palma. Como se trata de un servicio de dinamización del tiempo libre de los jóvenes de diferentes barrios, la actividad principal del servicio se prestará en las instalaciones diversas de las que dispone el Ayuntamiento de Palma en los diferentes barrios (escuelas, instalaciones deportivas, etc.) y en los espacios públicos de la ciudad (plazas, parques, etc) en función de programaciones, disponibilidad y demanda.

Las iniciativas y servicios de Dinamo van dirigidas a la población joven de 14 a 30 años de Palma, y excepcionalmente a jóvenes de 12 y 13 años.

ACTIVIDADES Y SERVICIOS

- Programa de dinamización sociocultural
- Programa de ayuda a las iniciativas juveniles
- Programa de información y difusión

HORARIO

De martes a sábado de 9 a 17h o tardes de 13 a 21h (según programación)

RESPONSABLE

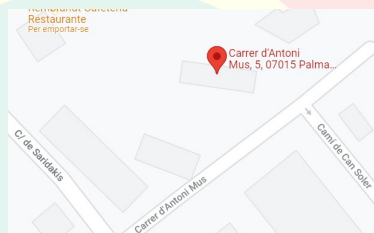
- Área de Justicia Social, Feminismo y LGTBI del Ayuntamiento de Palma
- Jaume Mas, inspector del servicio Dinamo
- Elisabet Palau López, directora coordinadora del servicio Dinamo
- Pep Bosch Serna, técnico del servicio Dinamo
- Damià Rebassa, dinamizador de la zona Ponent

OBSERVACIONES

- **Info:** www.equipedinamo.cat
- **Teléfono - Whatsapp:** 630877610 - Tel 630314703



CÁRITAS



Càritas Cala Major: c. d'Antoni Mus, 5. 07015 Palma
Càritas Sede Central: c. del Seminari, 4.

FINALIDAD

La entidad tiene como finalidad promover, orientar y coordinar la acción de la caridad y la justicia social de la Iglesia de Mallorca, teniendo una especial dedicación a la atención de las personas más vulnerables, empobrecidas y excluidas.

Càritas cuenta con una amplia presencia y compromiso en el territorio, y un modelo de intervención propio basado en el acompañamiento a las personas. Por tanto, trabajamos de forma organizada y coordinada en programas y proyectos específicos, así como en el análisis de la realidad para descubrir y denunciar las causas de situaciones de vulnerabilidad y exclusión.

ACTIVIDADES Y SERVICIOS

- Atención individual y familiar mediante entrevista.
- Clases de castellano y grupo de actividades para la ciudadanía. (se hará mediante inscripción por motivos de aforo)

HORARIO

Vienes atención al público de 9.00h a 12.00h.

RESPONSABLE

Trabajadora Social: Paola Maddoni.

OBSERVACIONES

Teléfono de contacto: 971 71 01 35 - 971 71 72 89



FUNDACIÓN MIRÓ MALLORCA



C/ de Saridakis, 29. Cala Major, 07015 Palma

FINALIDAD

La Fundación Miró en Mallorca es una institución cultural fundamentada en los talleres que el artista legó a los ciudadanos. Permite descubrir el arte de Joan Miró y estudiar el proceso creativo en el lugar en el que residió y trabajó durante casi 30 años.

Con vocación de servicio público y un enfoque interdisciplinario, desea convertirse en un espacio de conocimiento, vínculo social y participación, tanto a nivel local como internacional. La Fundación es un centro apropiado para la creación artística contemporánea y para reflexionar en torno a diversidad de temas vinculados a las obras de Joan Miró.

ACTIVIDADES Y SERVICIOS

En la web www.miromallorca.com encontraréis todas las actividades que se realizan en la Fundación. La Fundación, además de las exposiciones, organiza talleres y cursos, visitas, audiovisuales, artes escénicas, debates, etc.

Actividades para grupos, familias, público escolar y público general.

HORARIO

Martes, miércoles, jueves, viernes y sábado de 10 a 18h.

Domingos y festivos de 10 a 15h.

Lunes cerrado.

RESPONSABLE

- **Director de la Fundación:** Francisco Copado Carralero
- **Responsable del departamento de educación y actividades:** Alejandro Ysasi.
- alejandro.deysasi@miromallorca.com

OBSERVACIONES

- info@miromallorca.com
- **Teléfono de contacto:** 971 70 14 20



CENTRO DE SALUD SANT AGUSTÍ-CAS CATALÁ



C/ de Margaluz, 30. 07015 Palma

FINALIDAD

Centro sanitario de atención primaria responsable de atención a la salud de la población de la zona de Cala Mayor – San Agustín. Los y las profesionales sanitarios y no sanitarios atienden a la población previniendo y cuidando en las enfermedades, realizando diagnóstico, tratamiento y acompañamiento en todas las etapas de la vida. También realizando atención comunitaria y participación con las entidades de la zona.

ACTIVIDADES Y SERVICIOS

- Programa de atención domiciliaria.
- Programas de atención a los enfermos crónicos: hipertensión, diabetes, hiperlipémias, obesidad, enfermedades respiratorias, etc.
- Consulta de enfermería (adultos y pediatría).
- Educación individual: intervención avanzada individual de deshabituación tabáquica, etc.
- Unidad de atención administrativa: información y atención al usuario; citación en consultas médicas, de enfermería, comadronas y especialistas; visado de recetas; tarjeta sanitaria, etc.
- Control de anticoagulación oral (SINTROM).
- Consulta de pediatría y atención al niño.
- Extracción de sangre y recogida otras muestras para analítica.
- Consulta de medicina de familia.
- Atención a la mujer: planificación familiar, diagnóstico y seguimiento del embarazo, diagnóstico precoz del cáncer de cérvix y endometrio, atención al climaterio, etc.
- Actividades preventivas y promoción de la salud: vacunaciones a los niños (centros y escuelas), vacunación antigripal, antitetánica y contra la hepatitis B.

HORARIO

- **Lunes a jueves:** de 8h a 20h.
- **Viernes:** de 8h a 15 h.

RESPONSABLE

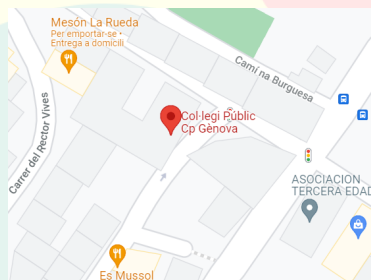
- **Coordinador de centros:** Vicenç Juan Verger.
- **Coordinadora de enfermería:** Elena García Salom.
- **Responsable de admisión:** Elmira Lahsen Bejarin.

OBSERVACIONES

- **Teléfono de contacto:** 9171 70 32 33



CEIP GÉNOVA



C/ del Barranc, 2. Génova. 07015 Palma

FINALIDAD

Centro de educación infantil y primaria para alumnos de 3 a 12 años.

ACTIVIDADES Y SERVICIOS

- Educación infantil.
- Educación primaria.
- Actividades extraescolares de 15h a 17h.
- Guardería de mañana de 7:45h a 9h.
- Comedor de 14h a 16h.
- Transporte escolar.
- APIMA.

HORARIO

El horario del centro es de 9h a 15h.

RESPONSABLE

EQUIPO DIRECTIVO

- **Directora:** Catina Martí Reus.
- **Secretaria:** Eva Cañellas Aldaz.

OBSERVACIONES

Podéis contactar con el centro de manera presencial, solicitando cita previa en el teléfono **971 40 00 01**

Para cualquier consulta podéis escribir un correo electrónico a **ceipgenova@educaib.eu**



CASAL DE BARRIO SANT AGUSTÍ



FINALIDAD

Programar y gestionar una oferta de carácter lúdico por el barrio de San Agustín. Desarrollar una línea de carácter comunitario con los agentes de la comunidad.

ACTIVIDADES Y SERVICIOS

- Talleres formativos en los ámbitos de la creatividad, actividad física, técnicas orientales, educación, como por ejemplo: Pilates, relajación, inglés, pintura, zumba, estiramientos, customización de ropa.
- Realización de actividades puntuales abiertas a la ciudadanía.
- Establecimientos de contactos y relaciones con los diferentes agentes del barrio, para ir definiendo futuras colaboraciones.

Las inscripciones a las actividades se realizan en el mes de septiembre, puesto que los talleres se inician en el mes de octubre, y se renuevan trimestralmente. En julio se llevan a cabo actividades de un mes.

HORARIO

De septiembre a Julio. Lunes a viernes: de 17 a 21h

OBSERVACIONES

- Población que atiende: personas mayores de 16 años o menores de 16 acompañados de una persona adulta, siempre que se considere adecuada su asistencia para el tipo de actividad a realizar.
- El coste de las actividades depende de los servicios públicos establecidos por el Ayuntamiento de Palma.



CENTRO SOCIOEDUCATIVO CAN TÀPERA



FINALIDAD

Trabajar con niños y adolescentes para contribuir al aprendizaje y el desarrollo personal de los menores. Trabajar las competencias académicas a partir del refuerzo escolar, desarrollando las competencias emocionales y personales a partir de actividades de educación en el ocio. Para desarrollar con éxito la tarea socioeducativa es indispensable la coordinación con los servicios sociales del barrio y con varias entidades.

ACTIVIDADES Y SERVICIOS

- Refuerzo educativo y actividades lúdicas para jóvenes de 12 a 17 años.
- Ocio preventivo con niños y niñas de 6 a 11 años.
- Colonias de verano.
- Campamentos de verano.

HORARIO

Lunes, miércoles y jueves de 17 a 20h.

RESPONSABLE

Directora de la Fundación Pere Tarrés: Maribel Trujillo.

OBSERVACIONES

Correu electrònic: cs.cantapera@peretarres.org

Las actividades se organizan en colaboración con el CMSS Ponent y CaixaProInfància.



COLEGIO BIC SANT AGUSTÍ (BALEARES INTERNATIONAL COLLEGE)



Carrer de Mariá de Villangómez, 17, 07015 Palma

FINALIDAD

Balears International College, Sant Agustí, se encuentra en una zona residencial de gran prestigio a la costa sur de Mallorca. El centro se encuentra localizado en una zona muy bien comunicada, justo a las afueras de Palma. El centro tiene una capacidad de 160 alumnos, con edades comprendidas entre 2 y 11 años.

BIC dispone de magníficas instalaciones con aulas amplias, muy luminosas y bien equipadas, además de instalaciones específicas como la biblioteca y las salas de música y arte.

También cuentan con zonas de juego seguras y cada grupo de edad dispone de su propio espacio en relación a la edad.

ACTIVIDADES Y SERVICIOS

El espacio con el que cuentan tiene vistas al mar. Usan el centro deportivo para dar clases de natación y cuentan con el acceso a la escuela forestal de la zona, además de hacer un buen uso de la playa y del club de vela de Calanova. También cuentan con dos aulas específicas para idiomas, especialmente español, catalán y alemán. En general, cuentan con clases al aire libre, zona de juegos para los pequeños y pequeñas con suelo blando y amplio comedor.

HORARIO

- **Escuela diurna:** 08:45h - 15:45h
- **Actividades extraescolares:** 15:45h - 17:00h todos los días.

OBSERVACIONES

Número teléfono: 971 403 161.

Correo electrónico: office.san@balearesint.net

Admissions:

Correo electrónico: admissions.sanagusti@balearesint.net



Projecte
d'Intervenció
Comunitària
de Ponent



Ajuntament  de Palma

Natzaret

CATÀLEG D'ENTITATS

I SERVEIS DE EL TERRENO

CATÁLOGO DE ENTIDADES

Y SERVICIOS DE EL TERRENO



SERVEIS EL TERRENO



SERVEIS MUNICIPALS

- Servei de dinamització jove 'DINAMO'
- Serveis Socials de Ponent
- Casal de barri El Terreno



SERVEIS D'EDUCACIÓ

- Ampa Col·legi La Immaculada
- Col·legi Concertat la Immaculada
- Col·legi Privat Lycée Francès
- Col·legi Suec Svenska Skolan
- CEIP El Terreno
- Fundació Natzaret
- Fundació socioeducativa S'Estel. Centre es Mussol
- Guarderia Happy Faces Kinder



SERVEIS DE SALUT

- Unitat Bàsica de Salut (UBS)



ASOCIACIÓ SENSE ÀNIM DE LUCRE

- Associació de veïns Bellver- El Terreno



SERVEIS D'ASSOCIACIONISME

- Associació Mallorquina d'Acció Social



ONG

- Banc del Coneixement
- Grup d'Acció Social (GAS) de Càritas



ALTRES

- Parròquia "Nuestra Señora de la Salud"



ASSOCIACIÓ DE VEÏNS BELLVER-EL TERRENO



Carrer del dos de Maig 1, 07015, Palma de Mallorca.

FINALITAT

El setembre de 2014 hi ha hagut eleccions per a una nova junta. Actualment s'ofereixen als residents diferents activitats/tallers de tipus lúdic i cultural.

Cal assenyalar que en els últims anys, l'Associació ha mantingut un paper molt actiu en relació a la seva participació en les taules del districte, sol·licitant millores per al barri, principalment a nivell d'infraestructures, equipament, sanitat, mobilitat, etc...

Ubicats a la planta superior del Casal de Barri, utilitzen aquestes instal·lacions per organitzar les seves activitats i reunions.

Defensa els interessos generals dels veïns i marca com una de les seves línies mestres "la cooperació entre els veïns de la zona per a l'obtenció dels objectius socials".

ACTIVITATS I SERVEIS

Realitzen activitats i tallers relacionats amb l'àmbit sociocultural i de benestar, com: pilates, zumba, ioga, tallers de cant i de ball.

A més, tenen un grup d'hort urbà, un mercat de El Terreno, un grup de pràctica de meditació Vipassana, exposicions, monogràfic, taller d'Hamma, taller de costura, xerrades sobre compost, entre altres.

RESPONSABLES

Pendent d'elecció de nova Junta (5 d'octubre s'elegeix)

Portaveu Junta Gestora: José Ros Mateu

HORARI

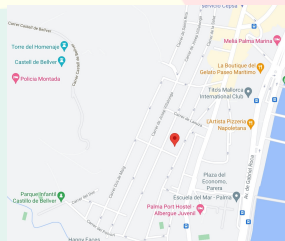
- **Hivern:** Dilluns a Divendres de 17:30h a 19:00h
- **Estiu:** Dilluns a Divendres de 18:00h a 19:30h

OBSERVACIONS

- **Correu electrònic:** elterreno@elterreno.info
- **Telèfon:** 971 225 900



AMPA COL·LEGI LA IMMACULADA



Carrer de Robert Graves, 38, 07015, Palma de Mallorca.

FINALITAT

- Assistir als pares i mares d'alumnes o els tutors/es en tot allò que fa referència a l'educació dels seus fills o tutelats.
- Col·laborar en les activitats educatives del centre.
- Promoure la participació dels pares, les mares o els tutors/es dels alumnes en la gestió del centre.
- Ajudar als pares, les mares o els tutors dels alumnes a exercir el seu dret a intervenir en el control i gestió del centre.
- Facilitar la representació i la participació dels pares, les mares o els tutors dels alumnes en el consell escolar i d'altres òrgans col·legiats del centre.
 - Facilitar el contacte entre els pares, les mares o els tutors dels alumnes amb la direcció i professorat del Centre.
- Ajudar a l'escola en la seva especial i concreta funció pedagògica.
- Promoure la creació d'institucions, serveis i activitats complementàries del centre, perquè puguin encaminar-se les possibilitats dels alumnes segons la capacitat i aptitud de cadascú d'acord amb una encertada orientació i aprofitant al màxim les ajudes que els organismes oficials i la resta de la societat puguin oferir.
- Promoure la pràctica d'esports i les competicions esportives.
- Promoure activitats extraescolars i d'extensió educativa, cursos, Escoles de Pares, cicles de conferències, publicacions, grups de treball, etc. dels quals seran beneficiaris els associats i els seus fills.
- Promoure la cultura i la llengua catalanes, pròpies d'aquesta comunitat autònoma.
- Promoure i fomentar les activitats relacionades amb el voluntariat.

ACTIVITATS I SERVEIS

L'AMPA del col·legi La Immaculada de Palma, organitzen activitats dirigides a l'alumnat. Hi ha: bàsquet, gimnàstica rítmica, ballet i futbol.

RESPONSABLES

- **Presidenta:** Patricia Troyano.
- **Secretària:** Margarita Canals.

HORARI

- **Setembre a juny** de 9:00 a 14:00
- **Octubre a maig** 9:00 a 12:20 / 14:30 a 16:00
- **Activitats Extraescolars** de 16:00 a 17:00

OBSERVACIONS

- **Adreça electrònica:** ampa@immaculadapm.com



ASSOCIACIÓ MALLORQUINA D'ACCIÓ SOCIAL



Carrer Eusebio Estada, 48. 07004, Palma

FINALITAT

- Ofereixen informació i organitzen diferents activitats dirigides, prioritàriament a població immigrant: distribució d'aliments, campanya de joguines, cursos de formació, etc.
- Proporcionen despatxos a totes aquelles associacions de cooperació i immigració que no tenen recursos suficients.
- Posar a disposició de les associacions i entitats sense ànim de lucre un saló d'actes i una sala de juntes per a desenvolupar activitats de caràcter associatiu, sociocultural, de cooperació i educació per al desenvolupament.
- Cedir despatxos als consolats que no tenen seu estable en les illes amb objecte d'atendre les demandes dels ciutadans que necessiten serveis consulars i evitar el seu desplaçament a la península.

ACTIVITATS I SERVEIS

- Proveir informació sobre subvencions anuals
- Edició, difusió i investigació
- Festival Altres Cinemes
- Comerç Just
- Formació
- Altres Veus, Altres Realitats

RESPONSABLES

- **Directora general de Serveis Socials:** Teresa Vallespir Acosta
- **Cap del Servei de Serveis Socials:** Joan Miró Cordón
- **Coordinadora:** Magdalena Calafat

HORARI

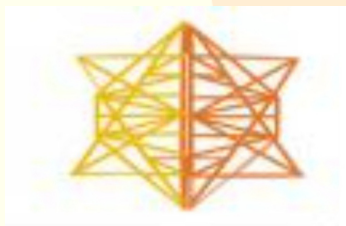
- **De dilluns a divendres:** de 9:00h a 15:00h i de 16:00h a 21:00h.
- **Dissabtes** de 10:00h a 14:00h i de 16:00h a 20:00h.

OBSERVACIONS

- **Adreça electrònica:** casalimmigrants@gmail.com
- **Telèfon de contacte:** 686 625 103 / 971 753 798



BANC DEL CONEIXEMENT



Av. de Gabriel Roca, 16, 07014 Palma

FINALITAT

El banc del coneixement és una associació sense ànim de lucre destinada a fomentar, en teoria i en pràctica, tècniques alternatives aprovades per l'OMS i totes aquelles que ajudin a mantenir l'equilibri de la nostra salut física, emocional, mental i espiritual.

- Desenvolupament de les relacions intergeneracionals perquè les persones de qualsevol edat i ètnia, puguin tenir un espai per al creixement personal i espiritual.
- Treballar amb grups intergeneracionals perquè es puguin transmetre coneixements ancestrals i interculturals.
- Potenciar relacions per desenvolupar l'autoconeixement integral.
- Cooperar amb associacions, entitats privades i/o públiques, per a col·laborar amb col·lectius reclusos, dones, nens i joves, entre d'altres ...
- Investigació i ajuda per al foment del benestar integral.
- Estudi de sistemes de desenvolupament i coneixement.
- Manteniment i millora de les capacitats cognitives de les persones.
- Promoure diferents sistemes d'integració personal i espiritual.
- Conèixer les diferents activitats, tècniques i teràpies per aconseguir el benestar.
- Fomentar la incorporació activa de les tècniques en la vida.
- Participar en els estudis particulars per al desenvolupament del benestar de les persones.

ACTIVITATS I SERVEIS

El banc del coneixement organitza activitats com; Astrologia, Reiki, loga del somriure, flors de Bach, gemologia, PNL (iniciació, informació), chikung, introducció a la Kabala, control emocional, eurtímia i expressió corporal.

RESPONSABLES

- **Presidenta:** Ana Isabel Díaz López.

HORARI

- **De dilluns a divendres** de 8.00h a 13.00h i de 16.00h a 20.00h

OBSERVACIONS

- **Correu electrònic:** bancodelconocimiento@hotmail.com
- **Telèfon de contacte:** 607 39 96 02



CEIP EL TERRENO



Carrer Robert Graves 45. 07015 Palma

FINALITAT

És una escola d'educació Infantil (de 3 a 6 anys) i educació primària (de 6 a 12 anys). Creuen en una escola inclusiva, diversa, oberta i participativa. L'ensenyament és en català facilitant l'ensenyament de les dues llengües oficials, més l'ensenyament de la llengua anglesa des dels tres anys.

ACTIVITATS I SERVEIS

Disposam d'un mestre per unitat a més dels especialistes d'Educació Física, Anglès, Música, Religió, +1, Atenció a la Diversitat, Pedagogia Terapèutica i Audició i Llenguatge.

També comptam amb el servei dels equips psicopedagògics (Orientador de centre i PTSC).

L'AMIPA col·labora amb el centre i participa amb el Consell Escolar.

També l'Ajuntament de Palma col·labora amb el centre per una banda en les tasques de manteniment de l'escola i per l'altra mitjançant la col·laboració dels Serveis Socials.

A més a més, l'escola ofereix serveis com:

- Menjador escolar amb un servei de catèring ofertat per Restaurant Ca'n Arabí de Binissalem.
- Activitats extraescolars dirigides per Serveis Socials i la pròpia AMIPA.
- Biblioteca escolar.

RESPONSABLES

- **Directora:** María Isabel Seguí
- **Secretaria:** Rosa Marroig
- **Cap d'estudis:** Mireia García

HORARI

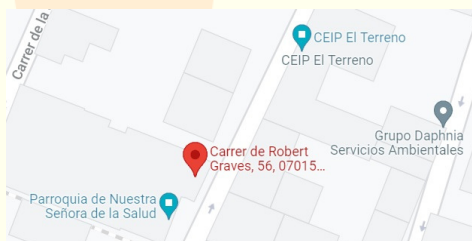
- **Educació infantil i primària:** Dilluns a divendres de 08:30 a 13:30h.

OBSERVACIONS

- **Telèfon de contacte:** 971 45 50 75
- **Fax:** 971 17 32 877
- **Correu electrònic:** ceipelterreno@educaib.eu



CÀRITAS



Carrer Robert Graves 56. 07015 Palma
Càritas Seu Central: c. del Seminari, 4.

FINALITAT

L'entitat té com finalitat promoure, orientar i coordinar l'acció de la caritat i la justícia social de l'Església de Mallorca, tenint una especial dedicació a l'atenció de les persones més vulnerables, empobrides i excloses.

Càritas compta amb una àmplia presència i compromís en el territori, i un model d'intervenció propi basat en l'acompanyament de les persones. Per tant, treballen de forma organitzada i coordinada en programes i projectes específics, així com en l'anàlisi de la realitat per a descobrir i denunciar les causes de situacions de vulnerabilitat i exclusió.

ACTIVITATS I SERVEIS

Atenció individual i familiar mitjançant entrevista, amb el suport del grup d'acció social de la parròquia de la Nostra Senyora de la Salut.

HORARI

Primer i tercer dilluns del mes de 10h a 12h.

RESPONSABLE

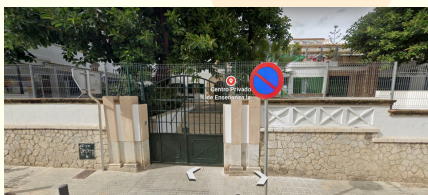
- **Treballadora Social:** Paola Maddonni.

OBSERVACIONS

- **Telèfon de contacte:** 971 71 72 89- 971710135



COL·LEGI CONCERTAT LA IMMACULADA



Carrer Robert Graves 38. 07015, Palma

FINALITAT

El Centre forma part de la xarxa de Col·legis Diocesanes, és una escola plural i pluralista, amb un plantejament educatiu coherent amb principis constitucionals i d'inspiració cristiana, de formació integral de la persona, de defensa dels drets de les famílies i amb l'esperit de col·laboració i servei a la societat i a l'Església de Mallorca.

ACTIVITATS I SERVEIS

Ofereixen menjador escolar i servei de guarderia.
Les activitats extraescolars les organitza l'AMIPA.

RESPONSABLES

- **Director de centre:** Bartomeu Adrover Quetglas
- **Directora d'Infantil i Primària:** Cristina Caparrós Gelabert
- **Cap d'estudis d'Infantil i Primària:** Yolanda Blanco Montañés
- **Directora de Secundària:** Marilena Campos Palazón
- **Cap d'estudis de Secundària:** Juan de Dios García Martínez
- **Cap d'administració:** Magdalena Pascual Garau

HORARI

Juny a Setembre

- De 8.45h a 14.00h.

Octubre a Maig

- De dilluns a dijous de les 8.45h a les 12.30h.
- Dimarts de 14.30h a 16.30h.
- Divendres de 8.45h a 14.00h.

OBSERVACIONS

- **Secretaria:** secretaria@immaculadapm.com
- **Infantil i primària:** ccaparros@immaculadapm.com / yblanco@immaculadapm.com
- **Secundària:** marilena@immaculadapm.com / jdgarcia@immaculadapm.com
- **Telèfon:** 971 735 245 **Whatsapp:** 603 486 623 - **Fax:** 971 735 245



COL·LEGI PRIVAT LICEU FRANCÈS



Carrer Illes Balears 142A, 07014 Palma

FINALITAT

El Lycée Français international de Palma és un col·legi internacional, acreditat pels Ministeris d'Educació d'Espanya i França, que ofereix un entorn d'aprenentatge atent i multilingüe a menors de totes les nacionalitats de 2 a 18 anys.

ACTIVITATS I SERVEIS

Menjador escolar, activitats extraescolars, servei d'orientació, projecte multilingüe i homologació d'exàmens i certificacions.

HORARI

Dilluns a divendres de 8.30h a 17.00h.

RESPONSABLE

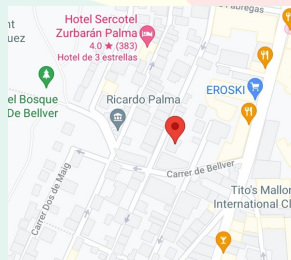
- **Director:** Francois Cornu
- **Director d'Infantil i Primària:** Alexandre Debarre
- **Secretària:** Rosana Mendes
- **Director d'estudis espanyols:** Juan-Carlos Triay i Joana Carrio
- **Assistent:** Isabel Serrano

OBSERVACIONS

- **Correu electrònic:** secretaria.palma@mlfonde.org
- **Telèfon:** 971 73 92 60



COL·LEGI SUEC SVENSKA SKOLAN



Carrer Infanta 15-17. 07014, Palma

FINALITAT

És un col·legi privat dirigit per una associació de famílies. Ofereix Educació infantil, primària i secundària de 6 a 16 anys. També ofereixen cursos de batxillerat a distància per a joves de 17 a 19 anys. Duen a terme cursos de suec per a menors vinents de famílies d'altres nacionalitats i cursos d'espanyol per a pares i mares d'alumnes.

ACTIVITATS I SERVEIS

Els estudiants participen en actuacions musicals i teatrals com a part de la seva formació, ja sigui en espanyol, anglès o suec.

HORARI

- Dilluns de 10 a 16 h
- Dimarts, dimecres i dijous de 9 a 16 h
- Divendres de 9 a 15

RESPONSABLE

- **Directora:** Therese Lottini.
- **President:** Federik Norrbin.

OBSERVACIONS

- **Correu electrònic:** info@svskmallorca.se
- **Telèfon:** 971 282 350
- **Telèfon:** Therese 671 761 881
- **Telèfon:** Federik 634 362 533



SERVEI DE DINAMITZACIÓ JOVE DINAMO



Seu principal: C/ de José Diego, s/n. 07008, Palma.
Servei descentralitzat per tots els barris de Palma.

FINALITAT

Dinamo és el Servei de Dinamització Jove de l'Àrea de Joventut de l'Ajuntament de Palma i té com a objectiu fomentar la participació dels joves de Palma, especialment a les seves barriades i atenent a uns models democràtics i saludables.

L'àmbit territorial del Servei Dinamo és el municipi de Palma. Com que es tracta d'un servei de dinamització del lleure de joves als barris, l'activitat principal del Servei es prestarà a les diverses instal·lacions de les que disposa l'ajuntament als diferents barris de Palma (escoles, instal·lacions esportives, etc.) i als espais públics de la ciutat (places, parcs, etc.) en funció de programacions, disponibilitats i demandes.

Les iniciatives i serveis de Dinamo van dirigides a la població jove de 14 a 30 anys de Palma, i excepcionalment, a joves de 12 i 13 anys.

ACTIVITATS I SERVEIS

- Programa de dinamització sociocultural
- Programa de suport a les iniciatives juvenils
- Programa d'informació i difusió

HORARI

De dimarts a dissabte de 9.00h a 17.00h o horabaixes de 13.00h a 21.00h (segons programació).

RESPONSABLE

Àrea de Justícia Social, Feminisme i LGTBI de l'Ajuntament de Palma

- Jaume Mas, Inspector del Servei Dinamo
- Elisabet Palau López, directora coordinadora del Servei Dinamo
- Pep Bosch Serna, tècnic del Servei Dinamo
- Damià Rebassa, dinamitzador de la zona ponent

OBSERVACIONS

- **Info:** www.equipedinamo.cat
- **Telèfon - Whatsapp:** 630 87 76 10



FUNDACIÓ NATZARET



Av. Joan Miró, 101. 07015 Palma

FINALITAT

La Fundació Natzaret té com a objectiu promoure l'educació integral dels menors, joves i persones que es troben en situació de vulnerabilitat social per tal de transformar i millorar les seves situacions personals presents i futures.

ACTIVITATS I SERVEIS

- Servei d'Habilitació i teràpia Ocupacional per a persones amb discapacitat física adquirida.
- Servei d'acolliment residencial bàsic per a la infància i adolescència.
- Servei d'acolliment residencial especial per a persones menors d'edat amb trastorns de conducta.
- Programa d'Autonomia Personal que compta amb 25 places d'habitatge per a joves extutelats entre 18-25 anys.
- Programa d'inserció i orientació laboral per a joves tutelats i extutelats d'entre 16 i 25 anys.
- Projecte d'acolliment i acompanyament per a la joventut extutelada que queda fora dels programes d'emancipació (Portal Obert).
- Equip de Suport; projecte complementari al programa de Portal Obert que va dirigit a la població extutelada que queda fora dels programes d'emancipació i que es troben en una situació vulnerable i amb falta d'oportunitats.
- Programa de Competències familiars que treballa per a millorar la competència parental.
- Projecte de teràpia assistida amb animals (EDUCANT).
- Programa de CaixaProInfància on es treballa per a la promoció i el desenvolupament integral de la infància en situació de pobresa i vulnerabilitat.
- Programa que treballa la intervenció dins la comunitat dels diferents barris del sector Ponent de Palma, amb la finalitat de trobar solucions a les diferents problemàtiques i dificultats socials que hi ha al territori (SAC).

HORARI

- **Horari oficines:** dilluns a dijous de 8h a 15h, divendres de 8h a 13h.

RESPONSABLE

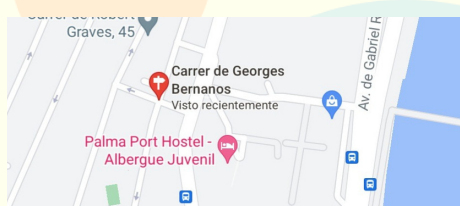
- **Persona de contacte:** Gerent-Director de la Fundació Natzaret Guillem Cladera Coll.

OBSERVACIONS

- **Telèfon de contacte:** 971 73 06 06 **FAX:** 971 28 41 47 **Info:** www.fundacionatraret.org



FUNDACIÓ SOCIOEDUCATIVA S'ESTEL CENTRE ES MUSSOL



Carrer Georges Bernadó, 39, 07014, Palma

FINALIDAD

El centre Es Mussol té com a finalitat l'execució de les mesures d'internament acordades pels jutjats de menors i que li hagin estat derivades des de la Direcció general d'infància, joventut i famílies del Govern Balear amb l'objectiu de promoure la integració i la reinserció social dels menors i joves atesos i de garantir la seva custòdia.

L'encàrrec que té assignat el centre és executar mesures d'internament fermes i cautelars de règim semiobert i obert imposades pels jutges de menors o joves de 14 anys a 18 excepcionalment fins a 21 anys, tenen la seva residència a les Illes Balears i subsidiàriament, d'altres territoris.

ACTIVITATS I SERVEIS

- Programa de formació reglada
- Programa de formació professional ocupacional i d'inserció laboral
- Programa de competències psicossocial
- Programa d'hàbits bàsics i habilitats domèstiques
- Programa d'educació per a la salut
- Programa de tutoria
- Programa de reforç en l'entorn familiar
- Programa de cultura, lleure i oci
- Programa d'educació física i esport
- Programa de mediació cultural i per a la diversitat
- Programa d'intervenció específica en perfil de gènere del CS Es Fusteret

Altres programes d'actuació especialitzada:

- Programa de tractament de drogodependències i altres addiccions
- Programa de tractament de problemàtiques de salut mental
- Programa de tractament de delictes sexuals
- Programa de tractament de delictes violents
- Programa de tractament d'altres delictes

RESPONSABLE

Director: Severino Álvarez Sampedro

OBSERVACIONS

- **Telèfon de contacte:** 971 45 34 71
- **Fax:** 971 45 38 29
- **Direcció electrònica:** infoesmussol@gmail.com



GUARDERIA HAPPY FACES KINDER



Carrer Robert Graves 91, 07015, El Terreno. Palma

FINALITAT

És una guarderia especialitzada i un centre d'atenció primerenca per als menors entre 1 i 6 anys. L'objectiu és proporcionar un programa educatiu basat en la Filosofia Montessori, conscient de la teoria de les intel·ligències múltiples i nutrint amb valors humans com l'Amor, la Veritat, la Pau, l'Acció Correcta i la No Violència.

ACTIVITATS I SERVEIS

- Àrea creativa (música, teatre i dansa), d'aquesta manera es promou l'aprenentatge a través del joc.
- Gimnàs feliç, de manera que es promou i es reforça el desenvolupament de la psicomotricitat, ja que l'exercici i l'activitat física té un impacte molt positiu en el benestar dels i les menors.
- També tenen menjador, una zona ajardinada i cuina.

HORARI

- **Horari per a infants:** de dilluns a divendres de 9.00h a 17.00h.
- **Horari de guarderia:** de 8.50h a 17.00h
- **Horari de recepció:** de 9.05h a 16.00h

RESPONSABLE

- **Directora:** Kathy Schüt

OBSERVACIONS

- **Telèfon de contacte:** 971 287 335
- **Adreça electrònica:** happyfaceskinder@gmail.com



UNITAT BÀSICA DE SALUT



Plaça Gomila, 4. 07015, El Terreno, Palma

FINALITAT

La unitat bàsica de salut de El Terreno, ubicada a la Plaça Gomila, va ser inaugurada el 2010. Compta amb cinc consultes, tres de medicina de família i dos d'infermeria, i una sala de cures. Dóna cobertura sanitària a 4.380 residents.

ACTIVITATS I SERVEIS

- Grup d'intervenció avançada de deshabitució tabàquica.
- Unitat de fisioteràpia.
- Programa d'Intervenció domiciliària.
- Activitats preventives i promoció de la salut: vacunacions als nens en centre i escoles, vacunació antigripal, antitetànica i contra l'hepatitis B. Unitat d'atenció administrativa.
- Unitat d'atenció administrativa.
- Consulta de metge de família.
- Control d'anticoagulació oral.
- Programes d'atenció a malalties cròniques.
- Consulta d'infermeria.
- Consulta de pediatria i atenció al nen.
- Doppler.
- Centre de residents de comares i pregrau d'infermeria i fisioteràpia.
- Espirometries.
- Extracció de sang i recollida d'altres mostres per analítiques.

HORARI

- **De dilluns a divendres:** 8.00h a 15.00h.
- **Horari d'analítiques:** dimarts i divendres de 8.00 a 8.30h

RESPONSABLE

- **Coordinadora de centres:** M^a Carmen García.
- **Coordinadora d'infermeria:** María José Vico.
- **Coordinadora d'administració:** Maribel Llompart.

OBSERVACIONS

- **Telèfon de contacte:** 971 456 937



SERVICIOS EL TERRENO



SERVICIOS MUNICIPALES

- Servicio de dinamización joven 'DINAMO'
- Servicios sociales de Ponent
- Casal de Barrio El Terreno



SERVICIOS DE EDUCACIÓN

- AMPA Colegio La Inmaculada
- Colegio Concertado La Inmaculada
- Colegio Privado Lycée Francés
- Colegio Sueco Svenska Skolan
- CEIP El Terreno
- Fundación Natzaret
- Fundación socioeducativa S'Estel. Centre es Mussol
- Guardería Happy Faces Kinder



SERVICIOS DE SALUD

- Unidad Básica de Salud (UBS)



ASOCIACIÓN SIN ÁNIMO DE LUCRO

- Asociación de vecinos Bellver- El Terreno



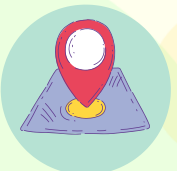
SERVICIOS DE ASOCIACIÓN

- Asociación Mallorquina de Acción Social



ONG

- Banco del Conocimiento
- Grupo de Acción Social de Cáritas



OTROS

- Parroquia "Nuestra Señora de la Salud"



ASOCIACIÓN DE VECINOS BELLVER-EL TERRENO



Carrer del dos de Maig 1, 07015, Palma de Mallorca.

FINALIDAD

En septiembre de 2014 hubo elecciones para una nueva Junta. Actualmente se ofrecen a los residentes diferentes actividades/talleres de tipo lúdico y cultural. Hay que señalar que en los últimos años, la Asociación ha mantenido un papel muy activo en relación a su participación en las mesas del distrito, solicitando mejoras para el barrio, principalmente a nivel de infraestructuras, equipación, sanidad, movilidad, etc. Ubicados en la planta superior del Casal de Barrio, utilizan estas instalaciones para organizar sus actividades. Defiende los intereses generales de los vecinos y marca como una de sus líneas maestras: "la cooperación entre los vecinos de la zona para la obtención de los objetivos sociales".

ACTIVIDADES Y SERVICIOS

Realizan actividades y talleres relacionados al ámbito sociocultural y del bienestar, como; Pilates, zumba, Yoga, taller de canto y baile. Además de tener un grupo de Huerto Urbano, también disponen de un mercadillo de El Terreno, un grupo de práctica de meditación Vipassana, exposiciones, monográfico taller de Hama, taller de costura y charlas sobre compost, entre otras.

HORARIO

- **Invierno:** lunes a viernes de 17.30 a 19.00
- **Verano:** lunes a viernes de 18.00 a 19.30

RESPONSABLE

- Pendiente de elección de nueva junta (5 de octubre 2021 se elige)
- **Portavoz Junta Gestora:** José Ros Mateu

OBSERVACIONES

- **Dirección electrónica:** elterreno@elterreno.info



AMPA COLEGIO LA IMMACULADA



Calle de Robert Graves, 38, 07015, Palma de Mallorca.

FINALIDAD

- Asistir a los padres y madres de alumnas o los tutores/se en todo aquello que hace referencia a la educación de sus hijos o tutelados.
- Colaborar en las actividades educativas del centro.
- Promover la participación de los padres, las madres o los tutores/se de los alumnos en la gestión del centro.
- Ayudar a los padres, las madres o los tutores de los alumnos a ejercer su derecho a intervenir en el control y gestión del centro.
- Facilitar la representación y la participación de los padres, las madres o los tutores de los alumnos en el consejo escolar y otros órganos colegiados del centro.
- Facilitar el contacto entre los padres, las madres o los tutores de los alumnos con la dirección y profesorado del Centro.
- Ayudar en la escuela en su especial y concreta función pedagógica.
- Promover la creación de instituciones, servicios y actividades complementarias del centro, porque puedan encaminarse las posibilidades de los alumnos según la capacidad y aptitud de cada cual de acuerdo con una acertada orientación y aprovechando al máximo las ayudas que los organismos oficiales y el resto de la sociedad puedan ofrecer.
- Promover la práctica de deportes y las competiciones deportivas.
- Promover actividades extraescolares y de extensión educativa, cursos, Escuelas de Padres, ciclos de conferencias, publicaciones, grupos de trabajo, etc. de los cuales serán beneficiarios los asociados y sus hijos.
- Promover la cultura y la lengua catalanas, propias de esta comunidad autónoma.
- Promover y fomentar las actividades relacionadas con el voluntariado.

ACTIVIDADES Y SERVICIOS

El AMPA del colegio la Inmaculada de Palma, organizan actividades dirigidas al alumnado: Baloncesto, gimnasia rítmica, ballet y fútbol.

HORARIO

- **Septiembre a junio** de 9:00 a 14:00
- **Octubre a mayo** 9:00 a 12:20 / 14:30 a 16:00
- **Actividades Extraescolares** de 16:00 a 17:00

RESPONSABLE

- **Presidenta:** Patricia Troyano.
- **Secretaria:** Margarita Canals.

OBSERVACIONES

- **Dirección electrónica:** ampa@immaculadapm.co

ASOCIACIÓN MALLORQUINA DE ACCIÓN SOCIAL



Calle Eusebio Estada, 48. 07004, Palma

FINALIDAD

- Ofrecen información y organizan diferentes actividades dirigidas, prioritariamente a población inmigrante: distribución de alimentos, campaña de juguetes, cursos de formación, etc.
- Proporcionan despachos a todas aquellas asociaciones de cooperación e inmigración que no tienen recursos suficientes.
- Poner a disposición de las asociaciones y entidades sin ánimo de lucro un salón de actas y una sala de juntas para desarrollar actividades de carácter asociativo, sociocultural, de cooperación y educación para el desarrollo.
- Ceder despachos a los consulados que no tienen sede estable en las islas con objeto de atender las demandas de los ciudadanos que necesitan servicios consulares y evitar su desplazamiento a la península.

ACTIVIDADES Y SERVECIOS

- Proveer información sobre subvenciones anuales
- Edición, difusión e investigación
- Festival Otros Cines
- Comercio Just
- Formació
- Otras Voces, Otras Realidades

HORARIO

- **De lunes a viernes:** de 9:00h a 15:00h y de 16:00h a 21:00h.
- **Sábados** de 10:00h a 14:00h y de 16:00h a 20:00h.

RESPONSABLE

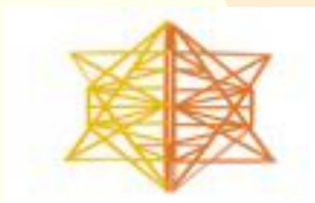
- **Directora general de Servicios Sociales:** Teresa Vallespir Acosta
- **Jefe del Servicio de Servicios Sociales:** Joan Miró Cordón
- **Jefe de sección, inmigración:** Gerardo López Azogue

OBSERVACIONES

- **Dirección electrónica:** casalimmigrants@gmail.com
- **Teléfono de contacto:** 686 625 103 / 971 753 798



BANC DEL CONEIXEMENT



Av. de Gabriel Roca, 16, 07014 Palma

FINALIDAD

El Banc del Coneixement es una asociación sin ánimo de lucro destinada a fomentar, en teoría y en práctica, técnicas alternativas aprobadas por la OMS y todas aquellas que ayuden a mantener el equilibrio de nuestra salud física, emocional, mental y espiritual.

- Desarrollo de las relaciones intergeneracionales porque las personas de cualquier edad y etnia, puedan tener un espacio para el crecimiento personal y espiritual.
- Trabajar con grupos intergeneracionales porque se puedan transmitir conocimientos ancestrales e interculturales.
- Potenciar relaciones para desarrollar el autoconocimiento integral.
- Cooperar con asociaciones, entidades privadas y/o públicas, para colaborar con colectivos reclusos, mujeres, niños y jóvenes, entre otros ...
- Investigación y ayuda para el fomento del bienestar integral.
- Estudio de sistemas de desarrollo y conocimiento.
- Mantenimiento y mejora de las capacidades cognitivas de las personas.
- Promover diferentes sistemas de integración personal y espiritual.
- Conocer las diferentes actividades, técnicas y terapias para conseguir el bienestar.
- Fomentar la incorporación activa de las técnicas en la vida.
- Participar en los estudios particulares para el desarrollo del bienestar de las personas.

ACTIVIDADES Y SERVICIOS

El banco del conocimiento organiza actividades como; Astrología, Reiki, Yoga de la Risa, flores de Bach, gemología, PNL (iniciación, información), chikung, introducción a la Kabala, control emocional, eurytmia y expresión corporal.

HORARIO

- **De lunes a viernes** de 8.00h a 13.00h i de 16.00h a 20.00h.

RESPONSABLE

- **Presidenta:** Ana Isabel Díaz López.

OBSERVACIONES

- **Dirección electrónica:** bancodelconocimiento@hotmail.com
- **Teléfono de contacto:** 607 39 96 02.



CEIP EL TERRENO



Calle Robert Graves 45. 07015 Palma

FINALIDAD

Es una escuela de educación Infantil (de 3 a 6 años) y educación primaria (de 6 a 12 años). Crean en una escuela inclusiva, diversa, abierta y participativa. La enseñanza es en catalán facilitando la enseñanza de las dos lenguas oficiales, más la enseñanza de la lengua inglesa desde los tres años.

ACTIVIDADES Y SERVICIOS

Disponemos de un maestro por unidad, además de los especialistas en Educación Física, Inglés, Música, Religión, +1, Atención a la Diversidad, Pedagogía Terapéutica y Audición y Lenguaje.

También contamos con el servicio de los equipos psicopedagógicos (Orientador de centro y PTSC). El AMIPA colabora con el centro y participa con el Consejo Escolar.

También el Ayuntamiento de Palma colabora con el centro por un lado en las tareas de mantenimiento de la escuela y por la otra mediante la colaboración de los Servicios Sociales.

Además, la escuela ofrece servicios como:

- Comedor escolar con un servicio de catering ofrecido por el restaurante Ca'n Arabí de Binissalem.
- Actividades extraescolares dirigidas por Servicios Sociales y la propia AMIPA.
- Biblioteca escolar.

HORARIO

Educación infantil y primaria: Lunes a viernes de 08:30 a 13:30h.

RESPONSABLE

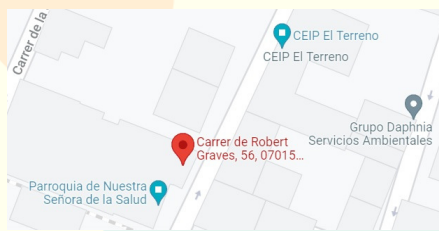
- **Directora:** María Isabel Seguí
- **Secretaria:** Rosa Marroig
- **Cap d'estudis:** Mireia García

OBSERVACIONES

- **Teléfono de contacto:** 971 45 50 75
- **Fax:** 971 17 32 877
- **Dirección electrónica:** ceipelterreno@educaib.eu



CÀRITAS



Calle Robert Graves 56. 07015 Palma
Cáritas Sede Central: c. del Seminari, 4.

FINALIDAD

La entidad tiene como finalidad promover, orientar y coordinar la acción de la caridad y la justicia social de la Iglesia de Mallorca, teniendo una especial dedicación a la atención de las personas más vulnerables, empobrecidas y excluidas.

Cáritas cuenta con una amplia presencia y compromiso en el territorio, y un modelo de intervención propio basado en el acompañamiento a las personas. Por tanto, trabajamos de forma organizada y coordinada en programas y proyectos específicos, así como en el análisis de la realidad para descubrir y denunciar las causas de situaciones de vulnerabilidad y exclusión.

ACTIVIDADES Y SERVICIOS

Atención individual y familiar mediante entrevista, con el apoyo del grupo de acción social de la parroquia de Nuestra Señora de la Salud.

HORARIO

Primer y tercer lunes del mes de 10h a 12h.

RESPONSABLE

- **Trabajadora Social:** Paola Maddonni.

OBSERVACIONES

- **Teléfono de contacto:** 971 71 72 89 - 971710135



COLEGIO CONCERTADO LA IMMACULADA



Calle Robert Graves 38. 07015, Palma

FINALIDAD

El Centro forma parte de la red de Colegios Diocesanas, es una escuela plural y pluralista, con un planteamiento educativo coherente con los principios constitucionales y de inspiración cristiana, de formación integral de la persona, de defensa de los derechos de las familias y con el espíritu de colaboración y servicio a la sociedad y en la Iglesia de Mallorca.

ACTIVIDADES Y SERVICIOS

Ofrecemos comedor escolar y servicio de guardería.
Las actividades extraescolares las organiza la AMIPA.

HORARIO

Junio a Septiembre

- De 8.45h a 14.00h.

Octubre a Mayo

- De lunes a jueves de las 8.45h a las 12.30h.
- Martes de 14.30h a 16.30h.
- Viernes de 8.45h a 14.00h.

RESPONSABLE

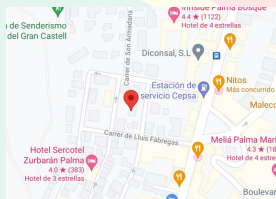
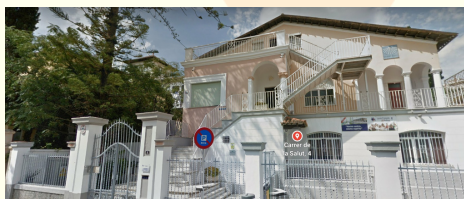
- **Director del centro:** Bartomeu Adrover Quetglas
- **Directora de Infantil y Primaria:** Cristina Caparrós Gelabert
- **Jefa de estudios de Infantil y Primaria:** Yolanda Blanco Montañés
- **Directora de Secundaria:** Marilena Campos Palazón
- **Jefe de estudios de Secundaria:** Juan de Dios García Martínez
- **Jefa de administración:** Magdalena Pascual Garau

OBSERVACIONES

- **Secretaría:** secretaria@immaculadapm.com
- **Infantil y primaria:** ccaparros@immaculadapm.com / yblanco@immaculadapm.com
- **Secundaria:** marilena@immaculadapm.com / jdgarcia@immaculadapm.com
- **Teléfono:** 971 735 245 **Whatsapp:** 603 486 623 - **Fax:** 971 735 245



COLEGIO PRIVADO LICEU FRANCÈS



Carrer Illes Balears 142A, 07014 Palma

FINALIDAD

El Lycée Français international de Palma es un colegio internacional, acreditado por los Ministerios de Educación de España y Francia, que ofrece un entorno de aprendizaje atento y multilingüe a niños de todas las nacionalidades de 2 a 18 años.

ACTIVIDADES Y SERVICIOS

Comedor escolar, actividades extraescolares, servicio de orientación, proyecto multilingüe y homologación de exámenes y certificaciones.

HORARIO

Dilluns a divendres de 8.30h a 17.00h.

RESPONSABLE

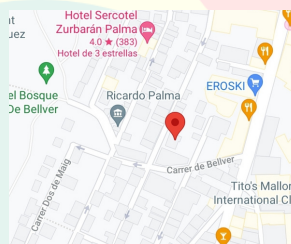
- **Director:** Francois Cornu.
- **Director de Infantil y Primaria:** Alexandre Debarre.
- **Secretaria:** Rosana Mendes.
- **Director de estudios españoles:** Juan-Carlos Triay i Joana Carrio.
- **Asistente:** Isabel Serrano.

OBSERVACIONES

- **Dirección electrónica:** secretaria.palma@mlfonde.org
- **Teléfono:** 971 73 92 60



COLEGIO SUECO SUENSKA SKOLAN



C/ Infanta 15-17. 07014, Palma

FINALIDAD

Es un colegio privado dirigido para una asociación de familias. Ofrece Educación Infantil, primaria y secundaria a menores de 6 a 16 años. También ofrece cursos de bachiller a distancia para jóvenes de 17 a 19 años. Llevan a cabo cursos de sueco para menores de familias de otras nacionalidades y cursos de español para padres y madres.

ACTIVIDADES Y SERVICIOS

Los estudiantes participan en actuaciones musicales y teatrales como parte de su formación, ya sea en español, inglés o sueco.

HORARIO

- Lunes de 10 a 16 h
- Martes, miércoles y jueves de 9 a 16 h
- Viernes de 9 a 15 h

RESPONSABLE

- **Directora:** Therese Lottini.
- **Presidente:** Federik Norrbin.

OBSERVACIONES

- **Dirección electrónica:** info@svskmallorca.se
- **Teléfono:** 971 282 350
- **Teléfono:** Therese 671 761 881
- **Teléfono:** Federik 634 362 533



SERVICIO DE DINAMIZACIÓN JOVEN DINAMO



Sede principal: C/ de José Diego, s/n. 07008, Palma.
Servicio descentralizado por todos los barrios de Palma.

FINALIDAD

Dinamo es el servicio de dinamización joven del Área de Juventud del Ayuntamiento de Palma y tiene como objetivo fomentar la participación de los jóvenes de Palma, especialmente en los barrios y atendiendo a unos modelos democráticos y saludables.

El ámbito territorial del servicio Dinamo es el municipio de Palma. Como se trata de un servicio de dinamización del tiempo libre de los jóvenes de diferentes barrios, la actividad principal del servicio se prestará en las instalaciones diversas de las que dispone el Ayuntamiento de Palma en los diferentes barrios (escuelas, instalaciones deportivas, etc.) y en los espacios públicos de la ciudad (plazas, parques, etc) en función de programaciones, disponibilidad y demanda.

Las iniciativas y servicios de Dinamo van dirigidas a la población joven de 14 a 30 años de Palma, y excepcionalmente a jóvenes de 12 y 13 años.

ACTIVIDADES Y SERVICIOS

- Programa de dinamización sociocultural
- Programa de ayuda a las iniciativas juveniles
- Programa de información y difusión

HORARIO

De martes a sábado de 9 a 17h o tardes de 13 a 21h (según programación)

RESPONSABLE

- Área de Justicia Social, Feminismo y LGTBI del Ayuntamiento de Palma
- Jaume Mas, inspector del servicio Dinamo
- Elisabet Palau López, directora coordinadora del servicio Dinamo
- Pep Bosch Serna, técnico del servicio Dinamo
- Damià Rebassa, dinamizador de la zona Ponent

OBSERVACIONES

- **Info:** www.equipedinamo.cat
- **Teléfono - Whatsapp:** 630877610 - Tel 630314703



FUNDACIÓN NATZARET



Av. Joan Miró, 101. 07015 Palma

FINALIDAD

La Fundación Natzaret tiene como objetivo promover la educación integral de los menores, jóvenes y personas que se encuentran en una situación de vulnerabilidad social para transformar y mejorar sus situaciones personales presentes y futuras.

ACTIVIDADES Y SERVICIOS

- Servicio de Habilitación y terapia Ocupacional para personas con discapacidad física adquirida.
- Servicio de acogida residencial básica para la infancia y adolescencia.
- Servicio de acogida residencial especial para personas menores de edad con trastornos de conducta.
- Programa de Autonomía Personal que cuenta con 25 plazas de vivienda para jóvenes extutelados entre 18-25 años.
- Programa de inserción y orientación laboral para jóvenes tutelados y extutelados de entre 16 y 25 años.
- Proyecto de acogida y acompañamiento para la juventud extutelada que queda fuera de los programas de emancipación (Portal Obert).
- Equipo de Apoyo; proyecto complementario en el programa de Portal Abierto que va dirigido a la población extutelada que queda fuera de los programas de emancipación y que se encuentran en una situación vulnerable y con falta de oportunidades.
- Programa de Competencias familiares que trabaja para mejorar la competencia parental.
- Proyecto de terapia asistida con animales (EDUCANT).
- Programa de CaixaProInfància donde se trabaja para la promoción y el desarrollo integral de la infancia en situación de pobreza y vulnerabilidad.
- Programa que trabaja la intervención dentro de la comunidad de los diferentes barrios del sector Ponent de Palma, con el fin de encontrar soluciones en las diferentes problemáticas y dificultades sociales que hay en el territorio (SAC).

HORARIO

- **Horario de oficinas:** lunes a jueves de 8h a 15h, viernes de 8h a 13h.

RESPONSABLE

- **Persona de contacto:** Gerente-Director de la Fundació Natzaret Guillem Cladera Coll.

OBSERVACIONES

- **Teléfono de contacto:** 971 73 06 06 **FAX:** 971 28 41 47 **Info:** www.fundacionnatzaret.org



FUNDACIÓN SOCIOEDUCATIVA S'ESTEL CENTRO "ES MUSSOL"



Calle Georges Bernadó, 39, 07014, Palma

FINALIDAD

El centro Es Mussol tiene la finalidad de la ejecución de las medidas de internamiento acordadas por los juzgados de menores y que le hayan sido derivadas desde la Dirección general de infancia, juventud y familias del Gobierno Balear con el objetivo de promover la integración y la reinserción social de los menores y jóvenes atendidos y de garantizar su custodia.

El encargo que tiene asignado el centro es el de ejecutar medidas de internamente firmes y cautelares de régimen semi abierto y abierto impuestas por los jueces de menores o jóvenes de 14 años a 18 excepcionalmente hasta 21 años, tienen su residencia en las Islas Baleares y subsidiariamente, otros territorios.

ACTIVIDADES Y SERVICIOS

- Programa de formación reglada
- Programa de formación profesional ocupacional y de inserción laboral
- Programa de competencias psicosocial
- Programa de hábitos básicos y habilidades domésticas
- Programa de educación para la salud
- Programa de tutoría
- Programa de refuerzo en el entorno familiar
- Programa de cultura, ocio y ocio
- Programa de educación física y deporte
- Programa de mediación cultural y para la diversidad
- Programa de intervención específica en perfil de género del CS Se Fusteret

Otros programas de actuación especializada:

- Programa de tratamiento de drogodependencias y otras adicciones
- Programa de tratamiento de problemáticas de salud mental
- Programa de tratamiento de delitos sexuales
- Programa de tratamiento de delitos violentos
- Programa de tratamiento otros delitos

RESPONSABLE

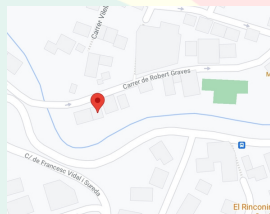
- **Director:** Severino Álvarez Sampedro

OBSERVACIONES

- **Teléfono de contacto:** 971 45 34 71
- **Fax:** 971 45 38 29
- **Dirección electrónica:** infoesmussol@gmail.com



GUARDERIA HAPPY FACE KINDER



C/ Robert Graves 91, 07015, El Terreno. Palma

FINALIDAD

Es una guardería especializada y un centro de atención temprana para los menores entre 1 y 6 años. El objetivo es proporcionar un programa educativo basado en la Filosofía Montessori, consciente de la teoría de las inteligencias múltiples y nutriendo con valores humanos como el Amor, la Verdad, la Pau, la Acción Correcta y la No Violencia.

ACTIVIDADES Y SERVICIOS

- Área creativa (música, teatro y danza), de este modo se promueve el aprendizaje a través del juego.
- Gimnasio feliz, de forma que se promueve y se refuerza el desarrollo de la psicomotricidad, puesto que el ejercicio y la actividad física tiene un impacto muy positivo en el bienestar de los y las menores.
- También tienen comedor, una zona ajardinada y cocina.

HORARIO

- **Horario para menores:** de lunes a viernes de 9:00h a 17:00h.
- **Horario de guardería:** de 8:50h a 17:00h
- **Horario de recepción:** de 9:05h a 16:00h

RESPONSABLE

- **Directora:** Kathy Schütz

OBSERVACIONES

- **Teléfono de contacto:** 971 287 335
- **Dirección electrónica:** happyfaceskinder@gmail.com



UNIDAD BÁSICA DE SALUD



Plaça Gomila, 4. 07015, El Terreno, Palma

FINALIDAD

La unidad básica de salud del Terreno, ubicada en la Plaza Gomila, fue inaugurada el 2010. Cuenta con cinco consultas, tres de medicina de familia y dos de enfermería, y una sala de curas. Da cobertura sanitaria a 4.380 residentes.

ACTIVIDADES Y SERVICIOS

- Grupo de intervención avanzada de deshabituación tabáquica.
- Unidad de fisioterapia.
- Programa de Intervención domiciliaria.
- Actividades preventivas y promoción de la salud: vacunaciones a los niños en centro y escuelas, vacunación antigripal, antitetánica y contra la hepatitis B. Unidad de atención administrativa.
- Unidad de atención administrativa.
- Consulta de médico de familia.
- Control de anticoagulación oral.
- Programas de atención a enfermedades crónicas.
- Consulta de enfermería.
- Consulta de pediatría y atención al niño.
- Doppler.
- Centro de residentes de comadronas y pregrado de enfermería y fisioterapia.
- Espirometries.
- Extracción de sangre y recogida otras muestras por analíticas.

HORARIO

- **Lunes a viernes:** 8:00h a 15:00h.
- **Horario de analíticas:** martes y viernes de 8:00 a 8:30h

RESPONSABLE

- **Coordinadora de centros:** M^a Carmen García.
- **Coordinadora de enfermería:** María José Vico.
- **Coordinadora de administración:** Maribel Llompart.

OBSERVACIONES

- **Teléfono de contacto:** 971 456 937

